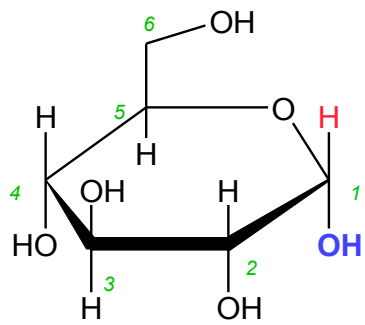


α -D-Glucopyranose

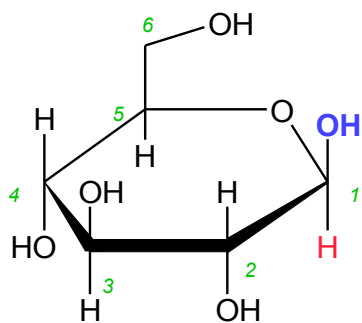
β -D-Glucopyranose

Różne sposoby zapisywania na płaszczyźnie wzorów odzwierciedlających przestrzenną konfigurację.

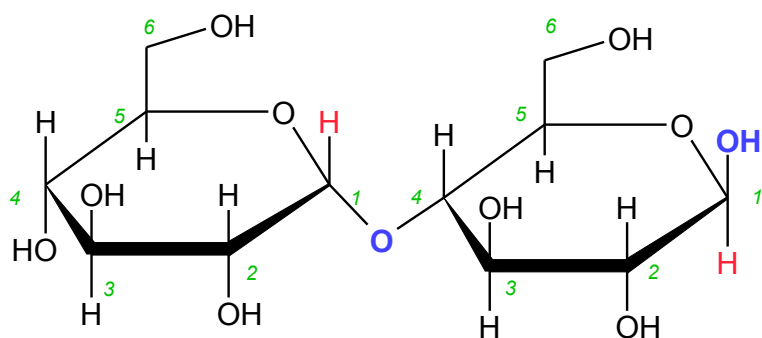
Anomery α i β różnią się ułożeniem (w przestrzeni!!) grupy -OH przy C1



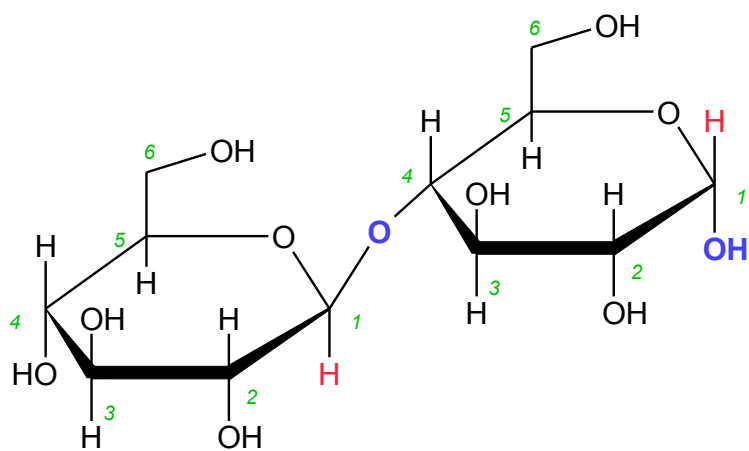
α -D-glukoza



β -D-glukoza



4-O-(α -D-glukopiranozylo)- β -D-glukopiranoza



4-O-(β -D-glukopiranozylo)- α -D-glukopiranoza

Poniżej ten sam wzór zapisany tylko w inny sposób
(obrót „prawej” cząsteczki glukozy, tej α):

